
> comdirect übernimmt ebase

comdirect bank

Quickborn, 9. April 2009

Michael Mandel, CEO


European Bank for Fund Services



> Anorganisches Wachstum ergänzt comdirect Strategie

Business Rationals



1. Nach Closing Nr. 1 im Brokerage/Wertpapiergeschäft mit über 1,4* Mio. Depots und 17,9* Mio. Trades p.a. in Deutschland
2. Durch anorganisches Wachstum dann Marke von 2,0* Mio. Kunden überschritten – alle zentralen Kennzahlen um mindestens 50% verbessert
3. Künftiges Wachstum mit einer Zwei-Markenstrategie auf Basis Kernkompetenzen comdirect und ebase geplant
4. ebase profitable Fondsplattform mit Potential; B2B steht mittelfristig für mindestens 10% Gruppenergebnis

> Profitables Geschäftsmodell übernommen

ebase im Überblick



Geschäftsmodell

- Gründung 2002
- Heute einer der größten Anbieter von Multifondsdepots für Dritte
- Kunden z.B.:
 - Maklerpools
 - Vertriebsorganisationen
 - Vermögensverwalter
 - Versicherungen/Banken
 - KAGn
- Produkte:
 - Fondsdepots
 - Tagesgeld

Kennzahlen

Top-Line

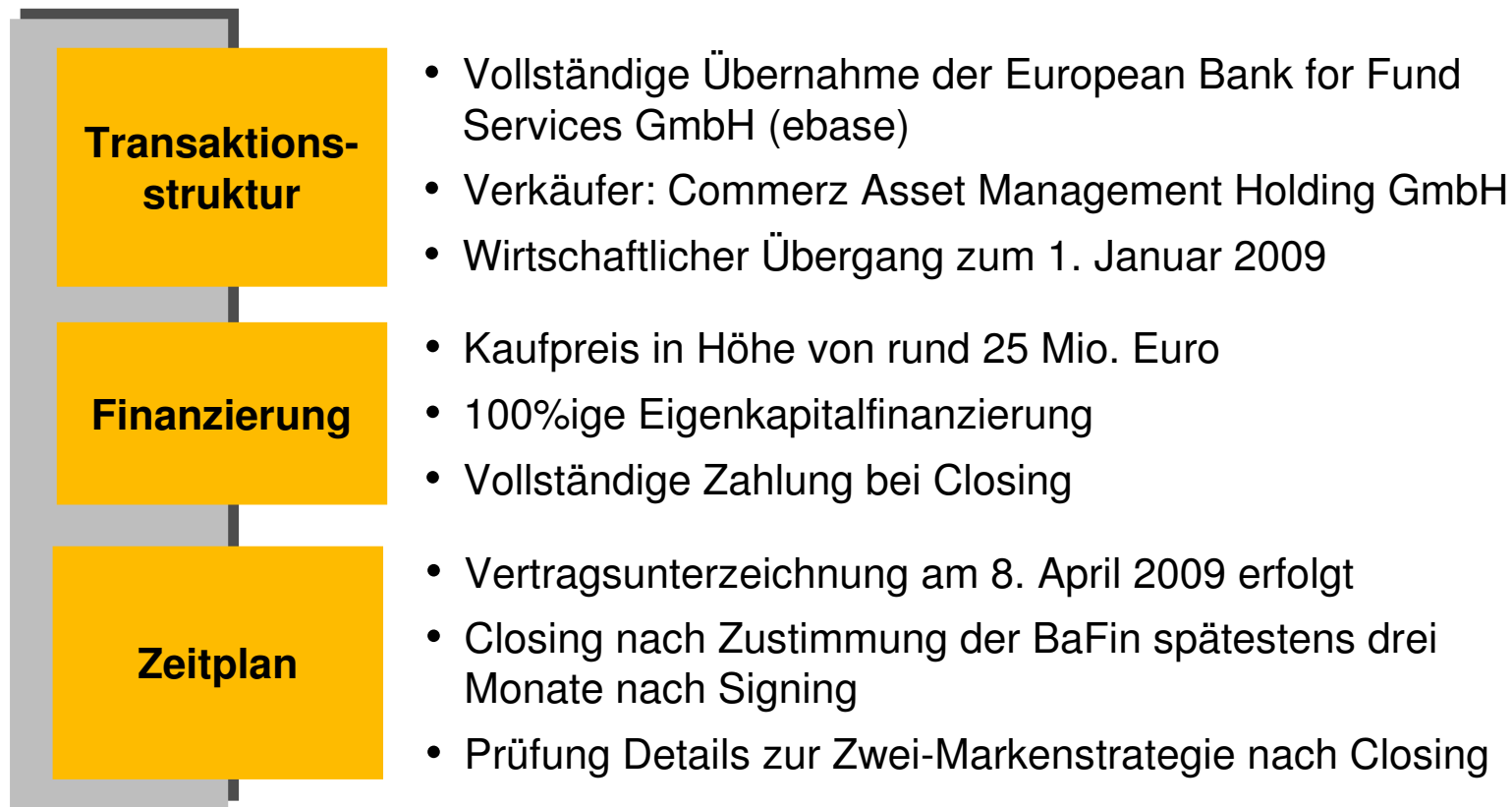
- Rund 0,7* Mio. Kundendepots
- Rund 11* Mrd. EUR AuC
- Rund 8,7* Mio. p.a. Trades

Bottom-Line

- Ergebnis vor Steuern zwischen 4 bis 6 Mio. EUR p.a
- Bilanzsumme von rund 90 Mio. EUR; davon rund 24 Mio. EUR Eigenkapital
- RoE vor Steuern rund 20%

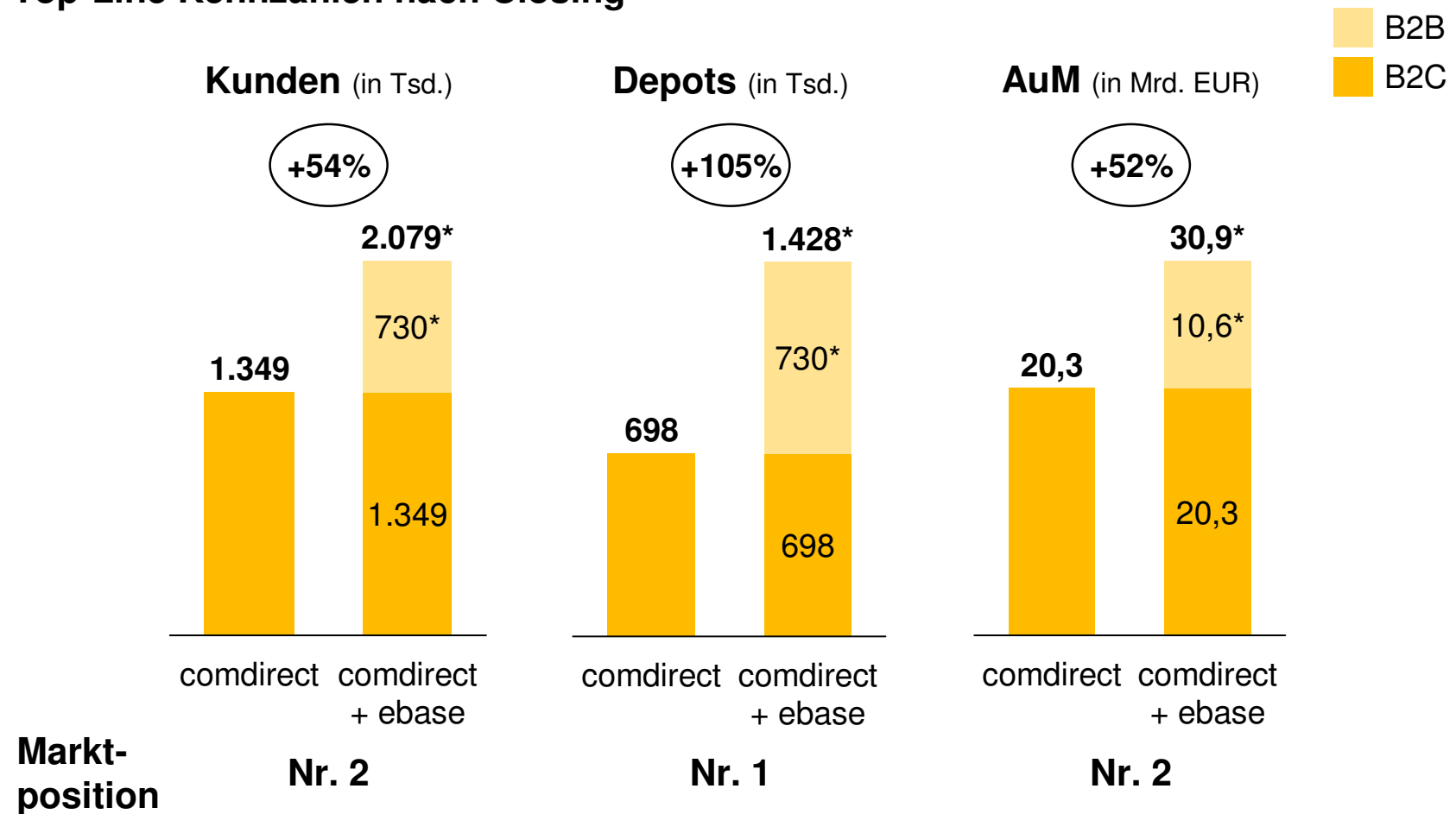
> ebase bleibt als Bank mit eigener Marke bestehen

Transaktion im Überblick



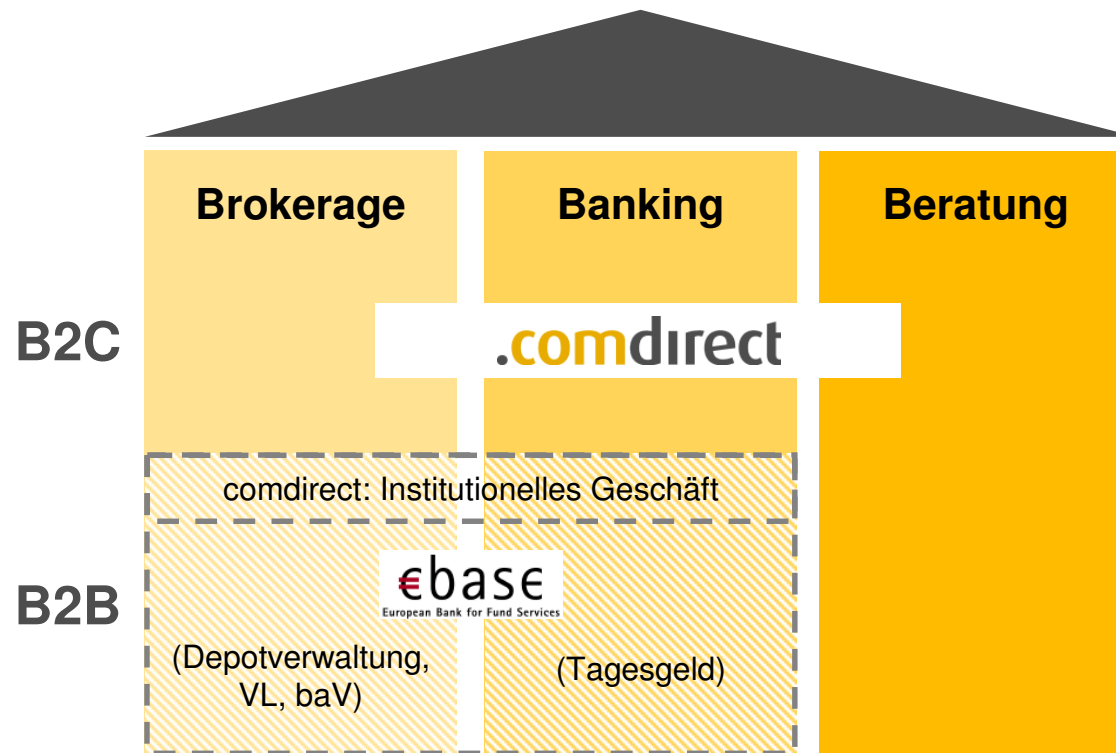
> comdirect und ebase bilden die führende Direktbank im Wertpapiergeschäft

Top-Line Kennzahlen nach Closing



> Kompetenzbündelung im B2C- und B2B-Geschäft unter einem Dach

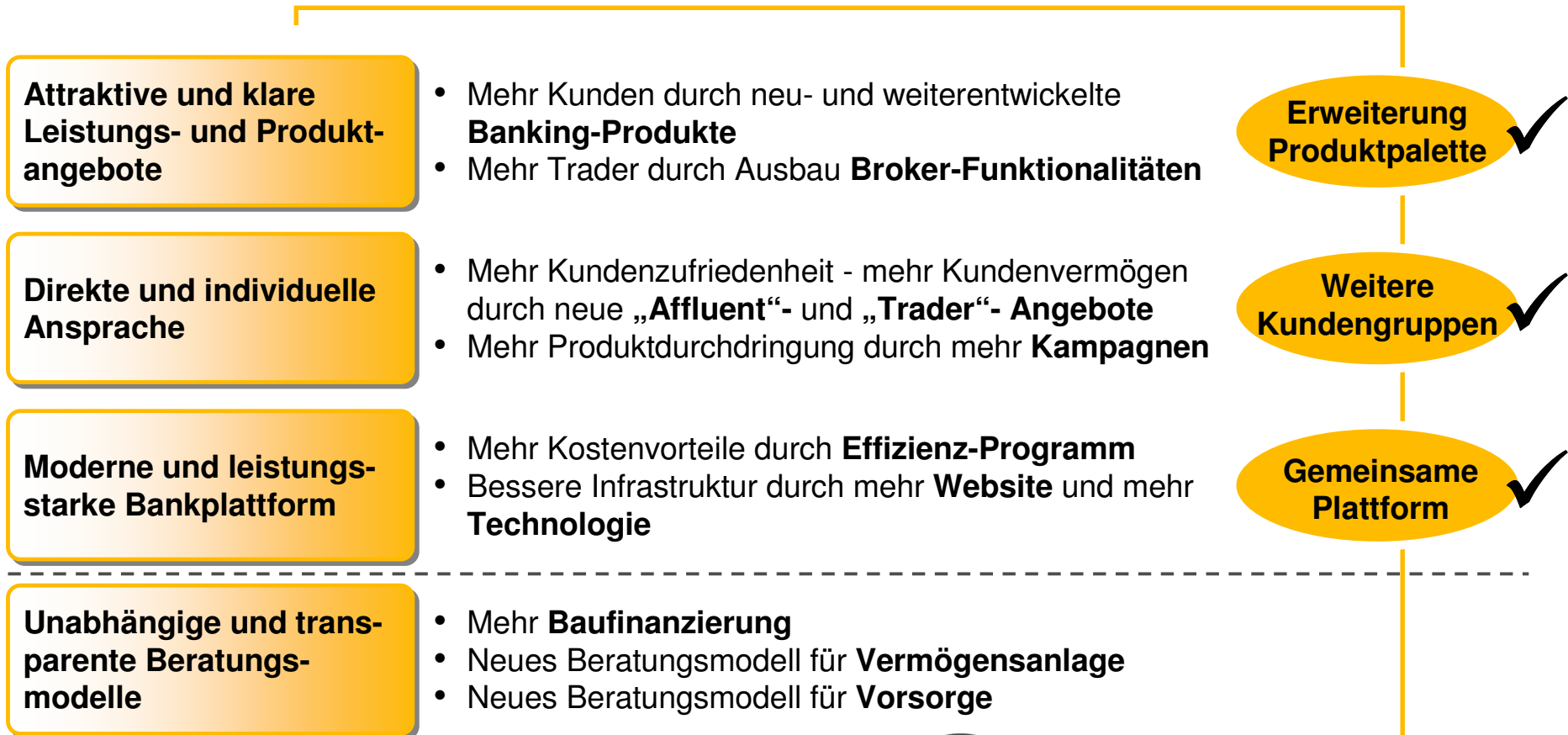
Strategischer fit



1. comdirect und ebase bündeln B2C/B2B Kompetenzen im Brokerage und Banking
2. Künftig profitables Wachstum im Rahmen einer Zwei-Markenstrategie: comdirect für B2C, ebase für B2B
3. comdirect und ebase untermauern Markt-führungsanspruch

> Anorganisches ergänzt organisches Wachstum

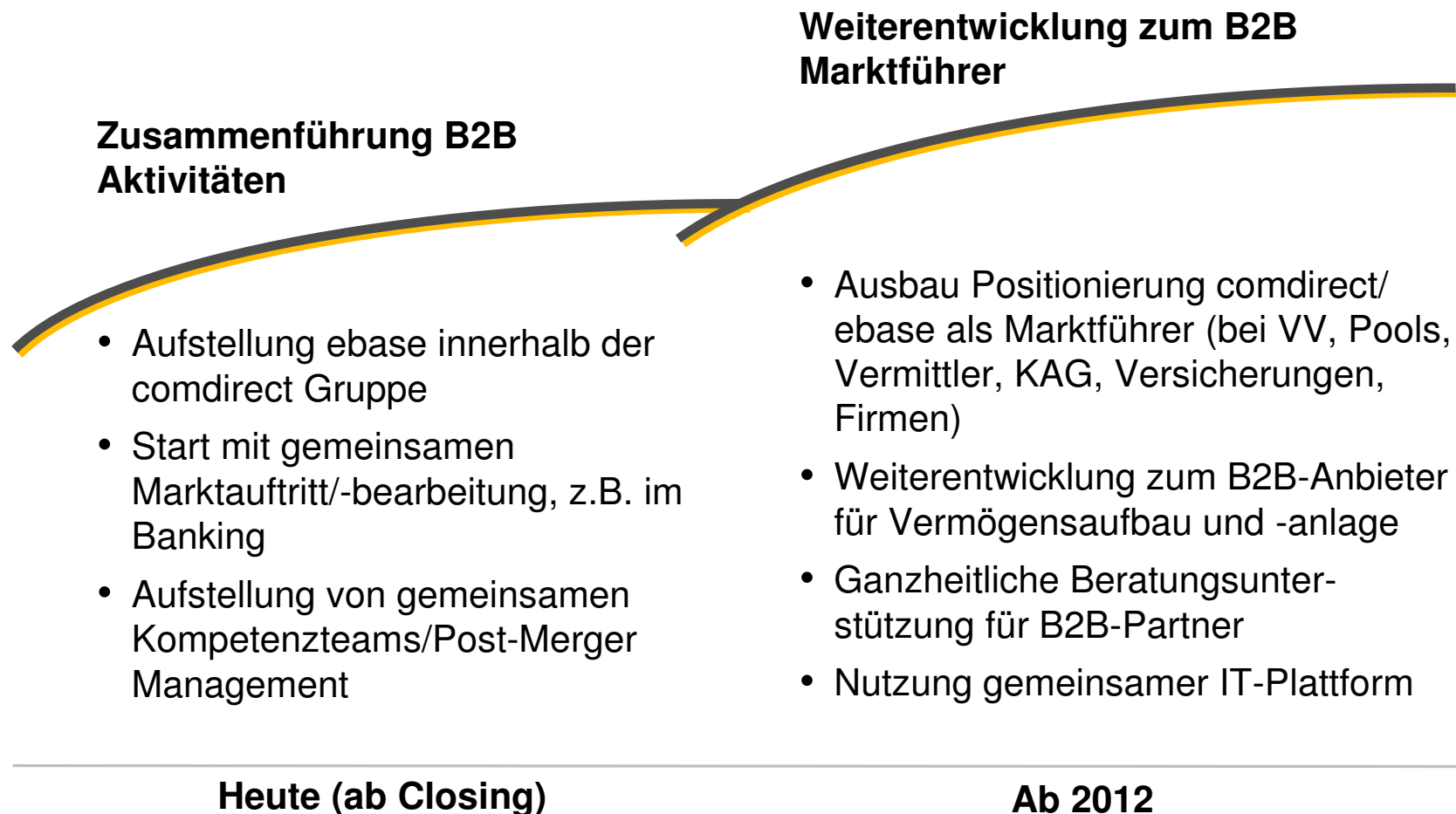
Fit zu complus



> Leitplanken Zusammenarbeit comdirect und ebase fixiert

Next Steps für die nächsten drei Jahre

ILLUSTRATIV



> Ab 2013 bis zu 10 Mio. EUR Synergien p.a. ermittelt

Synergien der Transaktion

STAND: 7.4.2009



> Weiterentwicklung der Bank durch anorganisches Wachstum

Zusammenfassung



1. Attraktive Strategieergänzung ✓
2. Signifikante Steigerung der Kunden- und Vermögensbasis ✓
3. Kompetenzbündelung zweier erfolgserprobter Marken ✓
4. Fit zu complus ✓
5. Klaren Plan für weiteres Vorgehen fixiert ✓