

> HBCI PIN/TAN und WISO Mein Geld 2012

Übersicht

Inhalt	Seite
1. Ein comdirect Konto in WISO Mein Geld 2012 einrichten	2
2. Ändern des TAN-Verfahrens	5

1. Ein comdirect Konto in WISO Mein Geld 2012 einrichten

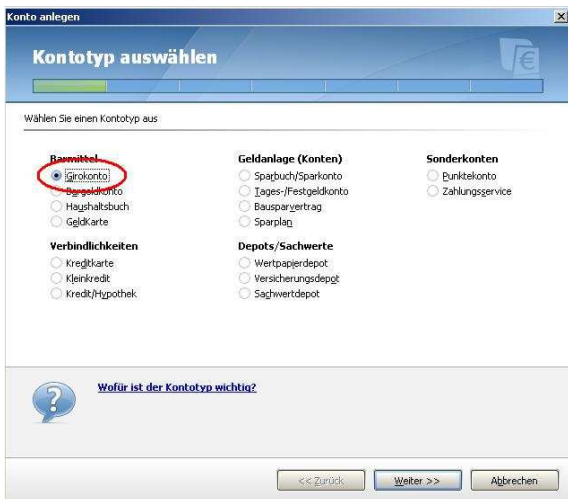
Wenn Sie das mobileTAN-Verfahren nutzen möchten, ist die Aktivierung auf unserer Website im Persönlichen Bereich unter Verwaltung, PIN-/TAN-Verwaltung notwendig.

Haben Sie das mobileTAN-Verfahren bereits aktiviert, ist für den Zugriff über HBCI keine weitere Freischaltung erforderlich.



1.

Klicken Sie bitte in der linken Menüzeile von WISO 2012 auf „Konto“ und dann auf „Neues Konto“.



2.

Wählen Sie bitte den Kontotyp „Girokonto“ aus und klicken Sie auf „Weiter“.

Girokonto anlegen

Bank auswählen

Bei welcher Bank wird das Girokonto geführt?

Bankleitzahl (BLZ):

20041111	comdirect bank Quickborn	Quickborn, Kr ...
20041133	comdirect bank Quickborn	Quickborn, Kr ...
20041144	comdirect bank Quickborn	Quickborn, Kr ...
20041155	comdirect bank	Quickborn, Kr ...

Kreditinstitut:

Ort:

[Wie finde ich die richtige Bankleitzahl?](#)

<< Zurück Weiter >> Abbrechen

3.

Geben Sie bitte Ihre comdirect Bankleitzahl ein, die wir Ihnen bei der Kontoeröffnung mitgeteilt haben und klicken Sie auf „Weiter“.

Girokonto anlegen

Zugangsart auswählen

FinTS (HBCI) PIN/TAN
 Wählen Sie diese Zugangsart ein, wenn Ihre Bank das HBCI Verfahren mit PIN/TAN Authentifizierung für Ihr Konto anbietet.

Offline
 Wenn Sie ein Konto ohne Onlinezugang führen möchten, wählen Sie diese Zugangsart.

[Was ist eine Zugangsart?](#)
[Welche Zugangsart sollte ich wählen?](#)
[Was bedeutet FinTS \(HBCI\) PIN/TAN?](#)

<< Zurück Weiter >> Abbrechen

4.

Wählen Sie per Klick die Zugangsart „FinTS (HBCI) PIN/TAN“ aus. Bestätigen Sie die Auswahl mit „Weiter“.

Girokonto anlegen

comdirect bank Quickborn (20041111)

Bitte geben Sie für den Onlinezugang Ihres Kontos über "FinTS (HBCI) PIN/TAN" die weiteren Parameter ein.

Zugangsnummer:

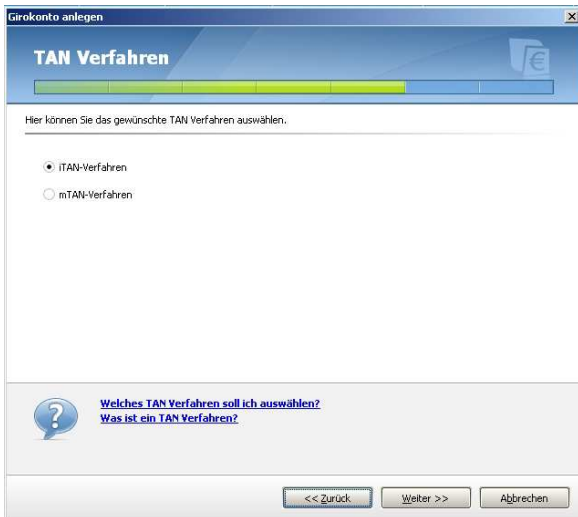
PIN:

[Woher bekomme ich die PIN oder das Passwort?](#)

<< Zurück **Weiter >>** Abbrechen

5.

Im nächsten Schritt werden Sie aufgefordert, Ihre achtstellige Zugangsnummer und die sechsstellige Geheimzahl/PIN einzugeben. Setzen Sie nach der Eingabe den Vorgang mit „Weiter“ fort.

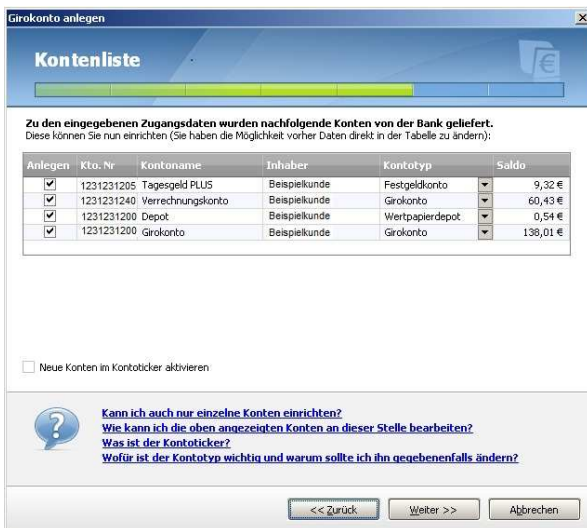


6.

Bitte wählen Sie das TAN-Verfahren aus, mit dem Sie zukünftig in WISO Mein Geld 2012 Ihre Aufträge freigeben möchten.

Sie können das „iTAN-Verfahren“ oder „mTAN-Verfahren“ auswählen.

Setzen Sie nach der Auswahl den Vorgang mit „Weiter“ fort.



7.

Es werden Ihnen nun sämtliche Konten angezeigt, die WISO 2012 vom comdirect-Bankingserver übermittelt wurden. Bereits eingerichtete Konten sind grau unterlegt.

Sie können hier den Kontonamen und den Kontoinhaber ändern.

Wichtig:

Verwenden Sie für alle Konten die Kontoart „Girokonto“ und für alle Depots die Kontoart „Wertpapierdepot“.

Klicken Sie auf „Weiter“.



8.

Im nächsten Schritt werden Ihnen die Kontodaten angezeigt. Prüfen Sie die Angaben und schließen Sie den Vorgang mit „Fertigstellen“ ab.

2. Ändern des TAN-Verfahrens



1. Wählen Sie „Online-Verwaltung“ – „Administration“ – „HBCI Kontaktübersicht“ aus.



2. In der Übersicht der Kontakte, markieren Sie bitte den entsprechenden Kontakt und bestätigen die Auswahl mit „Bearbeiten“.



3. Im folgenden Bearbeitungsschritt klicken Sie auf „TAN Verfahren auswählen“, um die Bearbeitung fortzusetzen.



4.

Zum Abschluss werden Ihnen die möglichen TAN-Verfahren angezeigt.

Wählen Sie durch Klicken Ihr bevorzugtes TAN-Verfahren aus und bestätigen Sie mit „Weiter“.

Wenn Sie das mobileTAN-Verfahren nutzen möchten, ist die Aktivierung auf unserer Website im Persönlichen Bereich unter Verwaltung, PIN-/TAN-Verwaltung notwendig.

Haben Sie das mobileTAN-Verfahren bereits aktiviert, ist für den Zugriff über HBCI keine weitere Freischaltung erforderlich.



5.

Geben Sie bitte Ihre 6-stellige PIN ein und Klicken auf „Weiter“.



6.

Die Änderung des TAN-Verfahrens wird in WISO Mein Geld 2012 mit der Synchronisation des Kontakts abgeschlossen.

Wählen Sie „Weiter“.



7.
Bestätigen Sie mit „Fertig stellen“.

Bei weiteren Fragen erreichen Sie die Technische Hotline montags bis freitags 8 bis 22 Uhr unter der Rufnummer 04106 – 708 25 10 oder per E-Mail an support@comdirect.de .